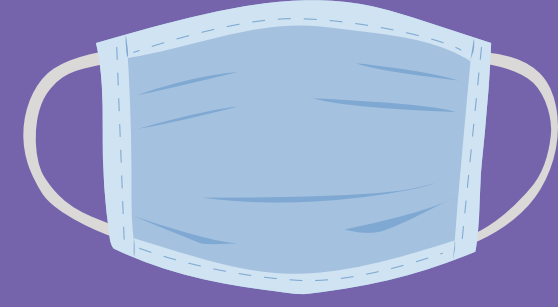




PANDEMi SONRASI OKULDAKi İLK GÜNÜM



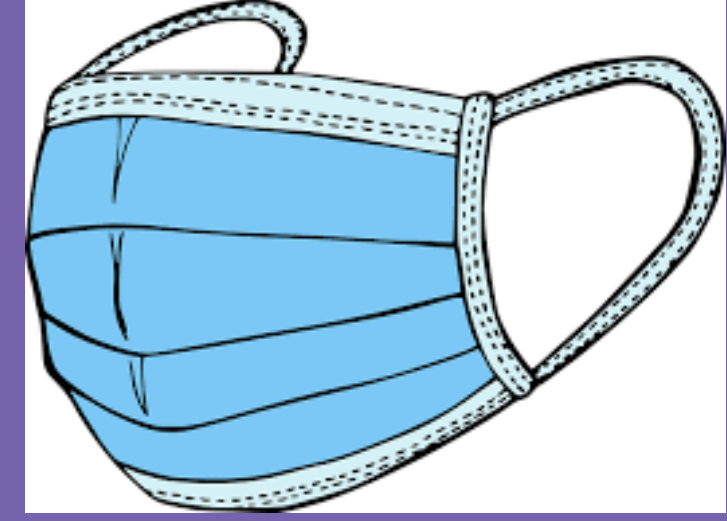
MASKE KULLANIMI

Maskeyi bir süre aksesuar veya kıyafetimizin bir parçası olarak kabul etmeliyiz. Böylece kullanımı bize zor gelmeyecektir.



Maskeyi ađzimizi ve burnumuzu kapatacak şekilde takmalı ve mecbur kalmadıkça çıkarmamalıyız. Unutmayın maske çeneeye, kola veya göze takılmaz.



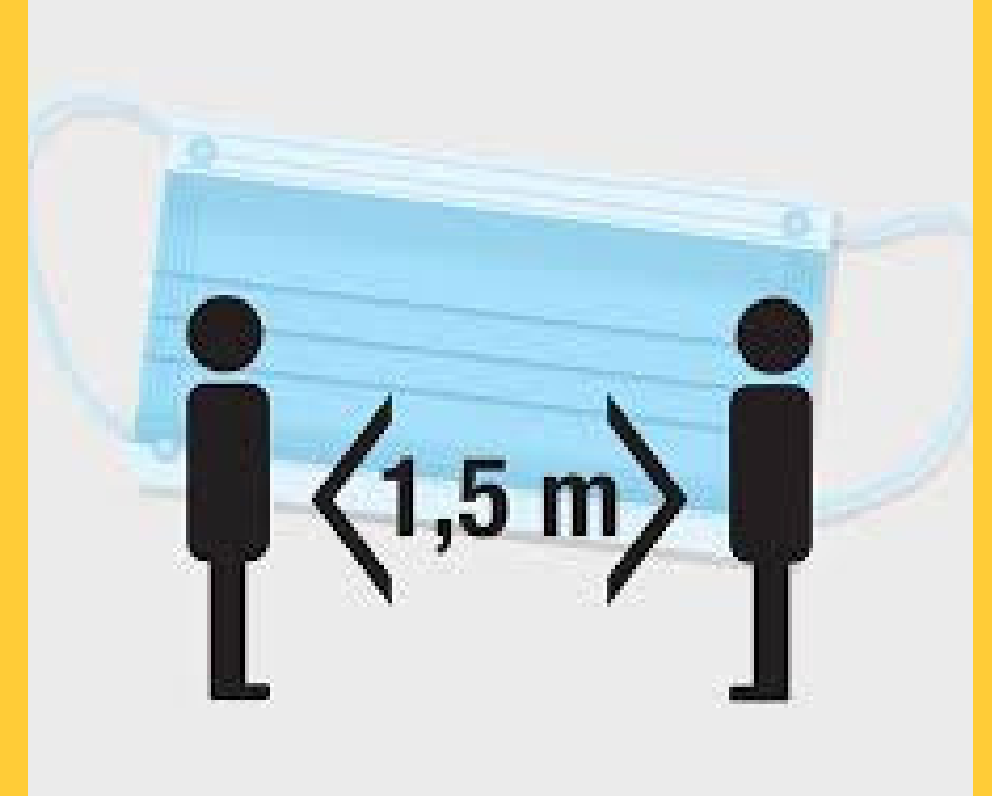


MASKE KULLANIMI

Maskenin kullanım süresi dolduğunda veya kullanmaya ihtiyacımız kalmadığında atmaliyiz. Unutmayın bir maskeyi 2-3 satten fazla kullanmamaliyiz.

SOSYAL MESAFE

Bu süreçte en zorlandığınız kural arkadaşlarınızla sarılamamak olacaktır. Ama buna mecburuz hem onları hem kendimizi riske atamayız.



EL HİJYENİ

ELLERİMİZİ BOL SABUN VE SU İLE
YIKAMALI 15-20 SANİYE
OVUŞTURMALIYIZ. TOPLAM EL YIKAMA
SÜREMİZ 40-60 SANİYE OLMALIDIR.





TÜM KURALLARA UYDUKTAN SONRA
ARKADAŞLARINIZLA BOL BOL SOHBET
ETMEYE, ÖZLEM GİDERMEYE VE
DERSLERE KALDIĞINIZ YERDEN DEVAM
EDEBİLİRSİNİZ.

YENİŞEHİR ORTAOKULU
PSİKOLOJİK DANIŞMA
VE
REHBERLİK SERVİSİ
